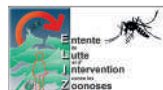


Signaler la présence du moustique tigre
sur le portail
signalement-moustique.anses.fr

Plus d'informations sur le moustique tigre,
les maladies associées et les conseils aux voyageurs
sur
iledefrance.ars.sante.fr

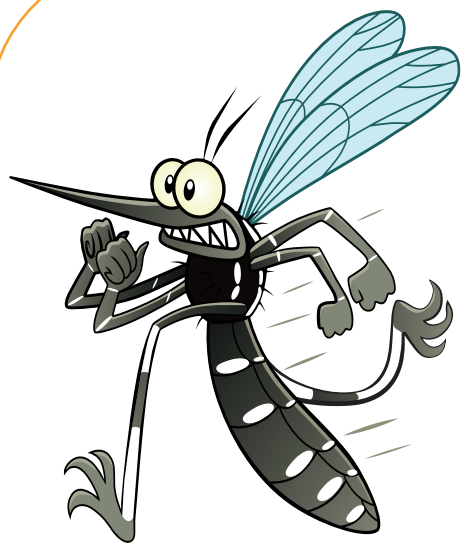


© ANS Île-de-France - Mai 2019 - Crédits : Gettyimages

NE LAISSONS PAS LE MOUSTIQUE TIGRE S'INSTALLER!

LES BONS GESTES À ADOPTER





LE MOUSTIQUE TIGRE

Nom scientifique : Aedes albopictus

Aspect : noir à rayures blanches

Taille : plus petit qu'une pièce de 1 centime

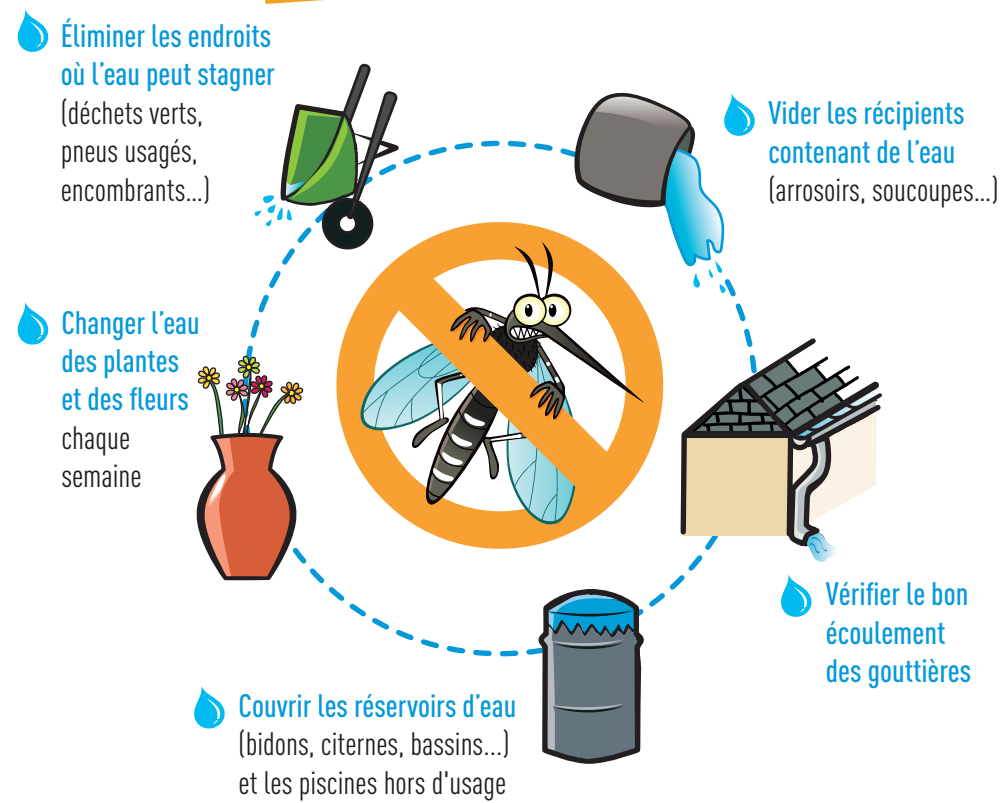
Lieux de vie : près des habitations, se déplace dans un rayon de 150m

Lieux de ponte : petites quantités d'eau stagnante

Reproduction : 200 oeufs par femelle en moyenne

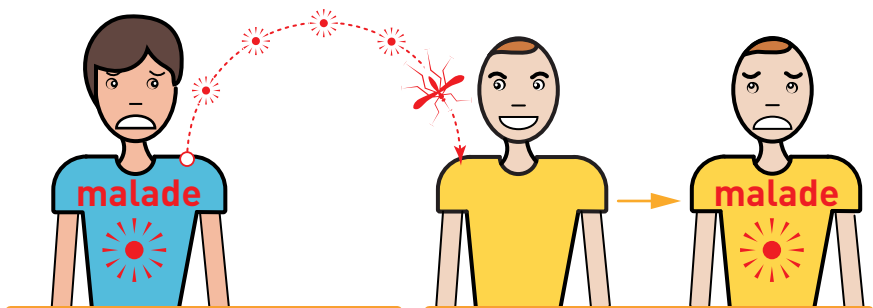
LES BONS GESTES À ADOPTER

La meilleure façon de lutter contre le moustique tigre est de supprimer les lieux de ponte pour empêcher qu'il ne s'implante.



CHIKUNGUNYA, DENGUE, ZIKA

Le moustique tigre peut être porteur de ces maladies et les transmettre à l'homme.



Le moustique tigre devient porteur de la maladie lorsqu'il pique une personne malade

Il la transmet ensuite aux autres personnes qu'il pique. Celles-ci deviennent malades à leur tour.

CONSEILS AUX VOYAGEURS

Dans les zones où le chikungunya, la dengue ou le zika circulent, il est recommandé de se protéger contre les piqûres.

- ✓ Dormir sous une moustiquaire
- ✓ Utiliser des produits répulsifs anti-moustiques (demander conseil à son pharmacien)
- ✓ Porter des vêtements longs, amples et clairs qui couvrent les bras et les jambes